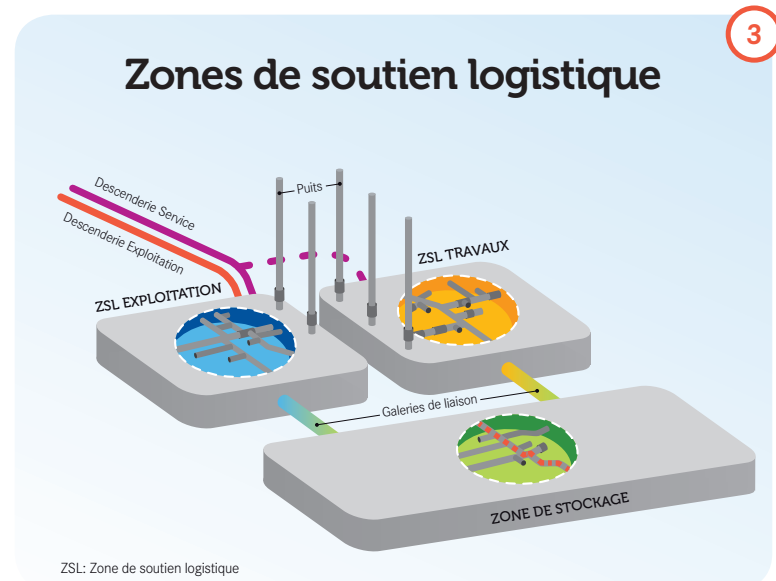
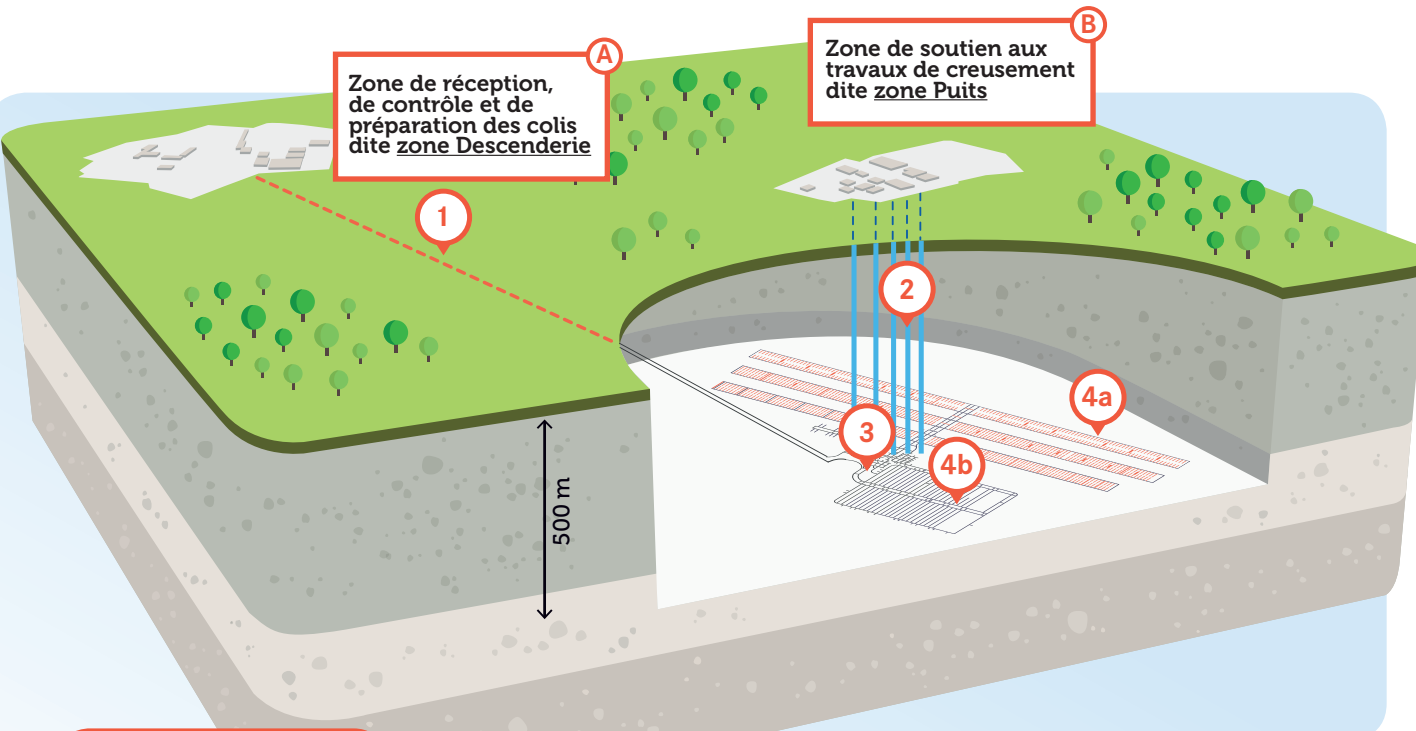




Zone Descenderie

- 1 Terminal ferroviaire servant à réceptionner les trains de déchets radioactifs provenant des différents sites de production.
- 2 Bâtiments dédiés à la réception, au contrôle et à la préparation des colis :
 - à l'horizon 2029 est prévu un bâtiment pour les colis MA-VL et les premiers colis HA réceptionnés sur le centre (dits colis HA0) ;
 - un bâtiment est prévu vers 2081, pour les colis HA suivants (dits colis HA1/HA2).
- 3 Zone comprenant notamment les ateliers, bureaux et autres bâtiments liés à l'exploitation.
- 4 Zone publique libre d'accès.



Zone Puits

Cette zone est située à l'aplomb du stockage. On y trouvera des infrastructures et bâtiments liés au chantier, à l'exploitation et à la maintenance des installations souterraines, ainsi que des accès aux puits.

1 Descenderie

Une double descenderie reliera la zone Descenderie au stockage souterrain :
 - une pour le transfert des colis de déchets de la surface vers l'installation souterraine ;
 - une seconde pour les fonctions d'exploitation (maintenance et acheminement des matériaux et équipements, évacuation/secours).
 • Environ 4,5 km
 • 8 à 9 m de diamètre

2 Puits

Cinq puits relieront la zone Puits au stockage souterrain. Ils seront dédiés au transfert du personnel, de matériel/matériaux et à la ventilation.
 • de 510 à 550 m
 • 6 à 8 m de diamètre

3 Zones de soutien logistique

En souterrain, deux zones de soutien logistique seront mises en place : une première dédiée à l'exploitation ; une seconde aux travaux.
 • 6,4 km de galeries d'environ 8 m de diamètre, construites dès la première tranche de travaux

4 Zones de stockage

Les zones de stockage se déploieront progressivement et représenteront, à terme, environ 15 km².
 4a Zone de stockage pour les déchets radioactifs de haute activité (HA).
 4b Zone de stockage pour les déchets radioactifs de moyenne activité à vie longue (MA-VL).

4 Zones de stockage Déploiement progressif

