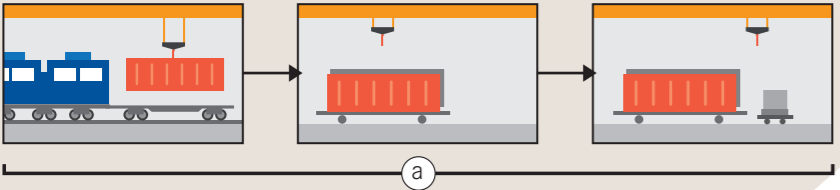
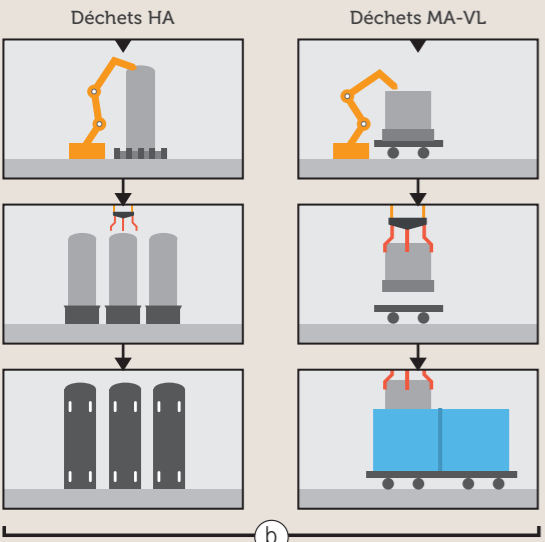


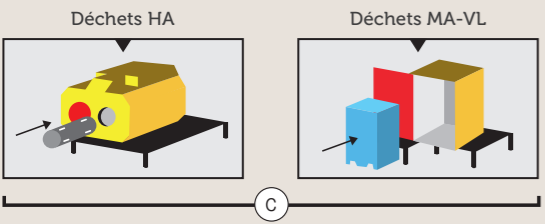
1 Réception, contrôle et préparation des colis pour le stockage



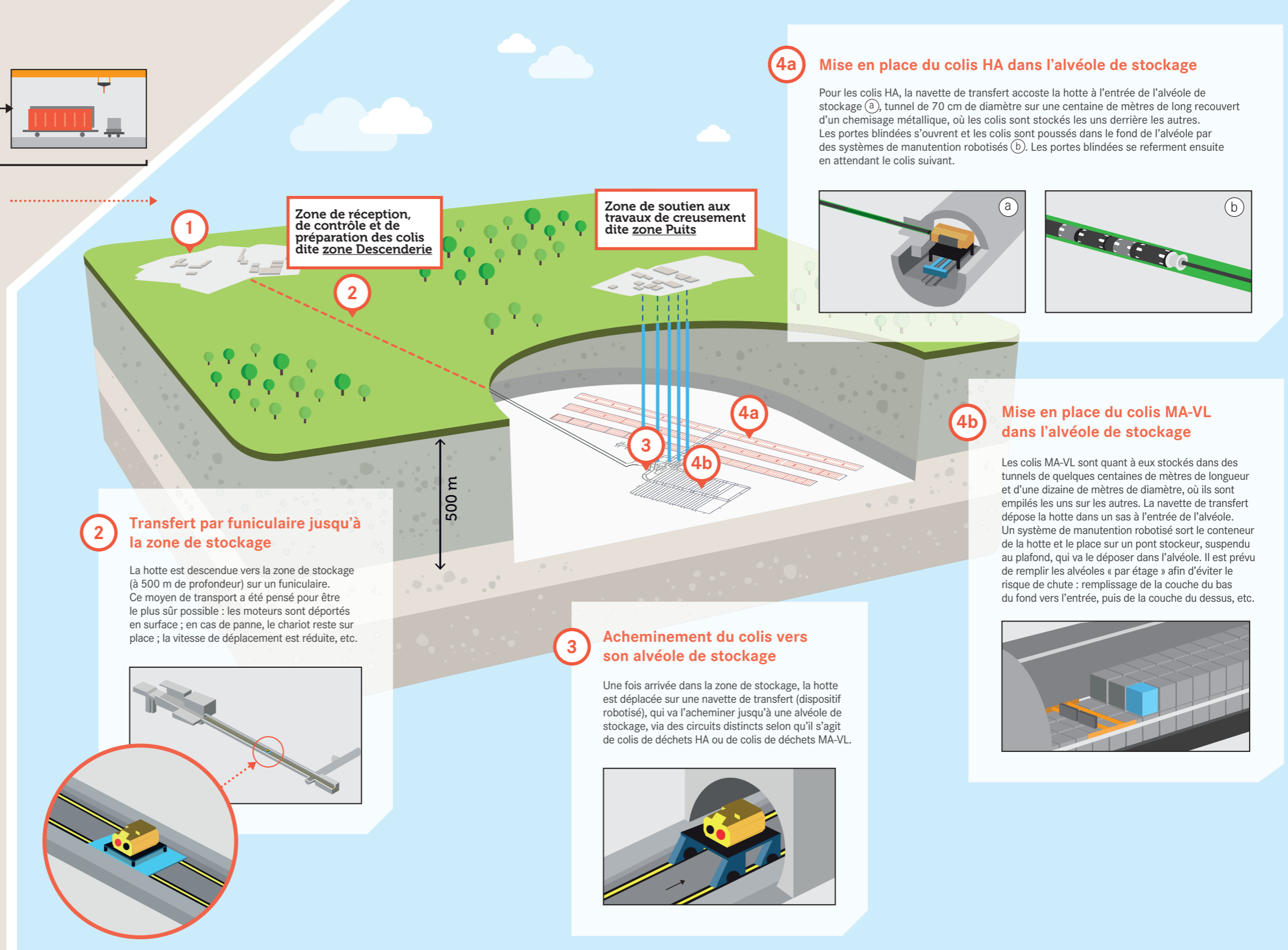
(a) Les colis arrivent pour la très grande majorité par voie ferroviaire (depuis les sites de La Hague, Marcoule, Bugey et Cadarache), à une fréquence de 5 à 10 trains par an au départ, puis de 5 trains par mois en moyenne pendant l'exploitation courante. Une fois au terminal ferroviaire, ils sont contrôlés puis sortis de leur emballage de transport.



(b) Ils font l'objet d'un second contrôle et sont placés, si besoin, dans des conteneurs spécifiques pour le stockage : conteneurs en acier soudé de plusieurs centimètres d'épaisseur pour les déchets HA (haute activité) ; cubes de béton très épais pour les déchets MA-VL (moyenne activité à vie longue).

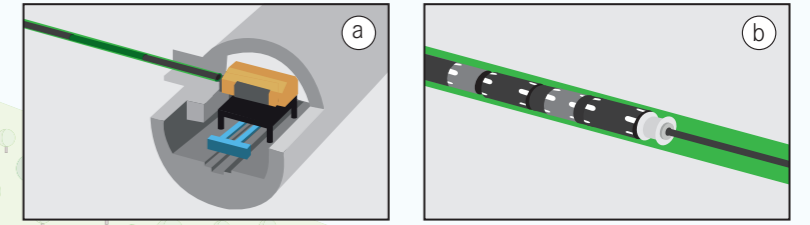


(c) Ils sont ensuite placés dans une hotte de transfert qui assure la radioprotection, avant d'être placés dans le funiculaire pour être descendus dans le stockage.



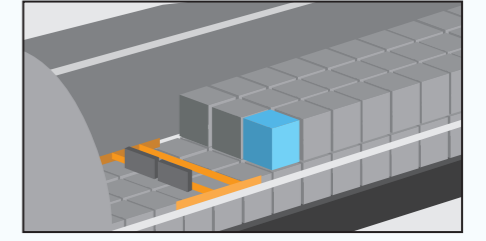
4a Mise en place du colis HA dans l'alvéole de stockage

Pour les colis HA, la navette de transfert accoste la hotte à l'entrée de l'alvéole de stockage (a), tunnel de 70 cm de diamètre sur une centaine de mètres de long recouvert d'un chemisage métallique, où les colis sont stockés les uns derrière les autres. Les portes blindées s'ouvrent et les colis sont poussés dans le fond de l'alvéole par des systèmes de manutention robotisés (b). Les portes blindées se referment ensuite en attendant le colis suivant.



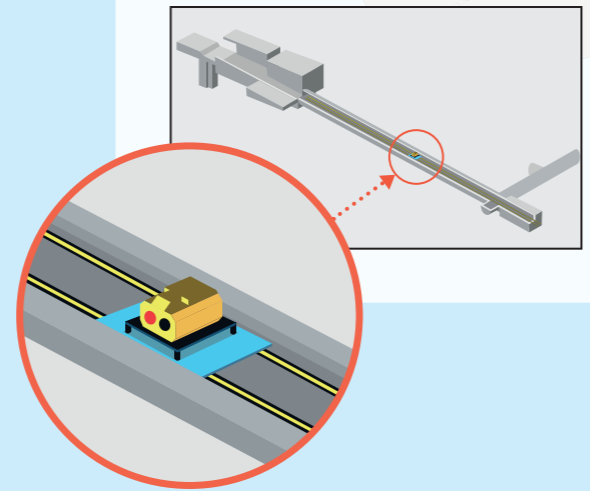
4b Mise en place du colis MA-VL dans l'alvéole de stockage

Les colis MA-VL sont quant à eux stockés dans des tunnels de quelques centaines de mètres de longueur et d'une dizaine de mètres de diamètre, où ils sont empilés les uns sur les autres. La navette de transfert dépose la hotte dans un sas à l'entrée de l'alvéole. Un système de manutention robotisé sort le conteneur de la hotte et le place sur un pont stockeur, suspendu au plafond, qui va le déposer dans l'alvéole. Il est prévu de remplir les alvéoles « par étage » afin d'éviter le risque de chute : remplissage de la couche du bas du fond vers l'entrée, puis de la couche du dessus, etc.



2 Transfert par funiculaire jusqu'à la zone de stockage

La hotte est descendue vers la zone de stockage (à 500 m de profondeur) sur un funiculaire. Ce moyen de transport a été pensé pour être le plus sûr possible : les moteurs sont déportés en surface ; en cas de panne, le chariot reste sur place ; la vitesse de déplacement est réduite, etc.



3 Acheminement du colis vers son alvéole de stockage

Une fois arrivée dans la zone de stockage, la hotte est déplacée sur une navette de transfert (dispositif robotisé), qui va l'acheminer jusqu'à une alvéole de stockage, via des circuits distincts selon qu'il s'agit de colis de déchets HA ou de colis de déchets MA-VL.

